

## 第25回 オーバーナイトウォークラリー 全体コース図 20230207

《立哨担当割当》※○数字は立哨チェックポイント

- ①本部スタッフ ②北谷第1団 ③那覇第1団 ④本部スタッフ ⑤与那原第1団 ⑥那覇第16団  
 ⑦豊見城第1団 ⑧那覇第4団 ⑨沖縄第1団 ⑩那覇第1団 ⑪北谷第1団 ⑫与那原第1団  
 ⑬本部及び各団 ⑭各団個別 ⑮各団個別 ⑯本部スタッフ及び各団 A；与那原第1団



# ① V S 集合場所及びスタート地点

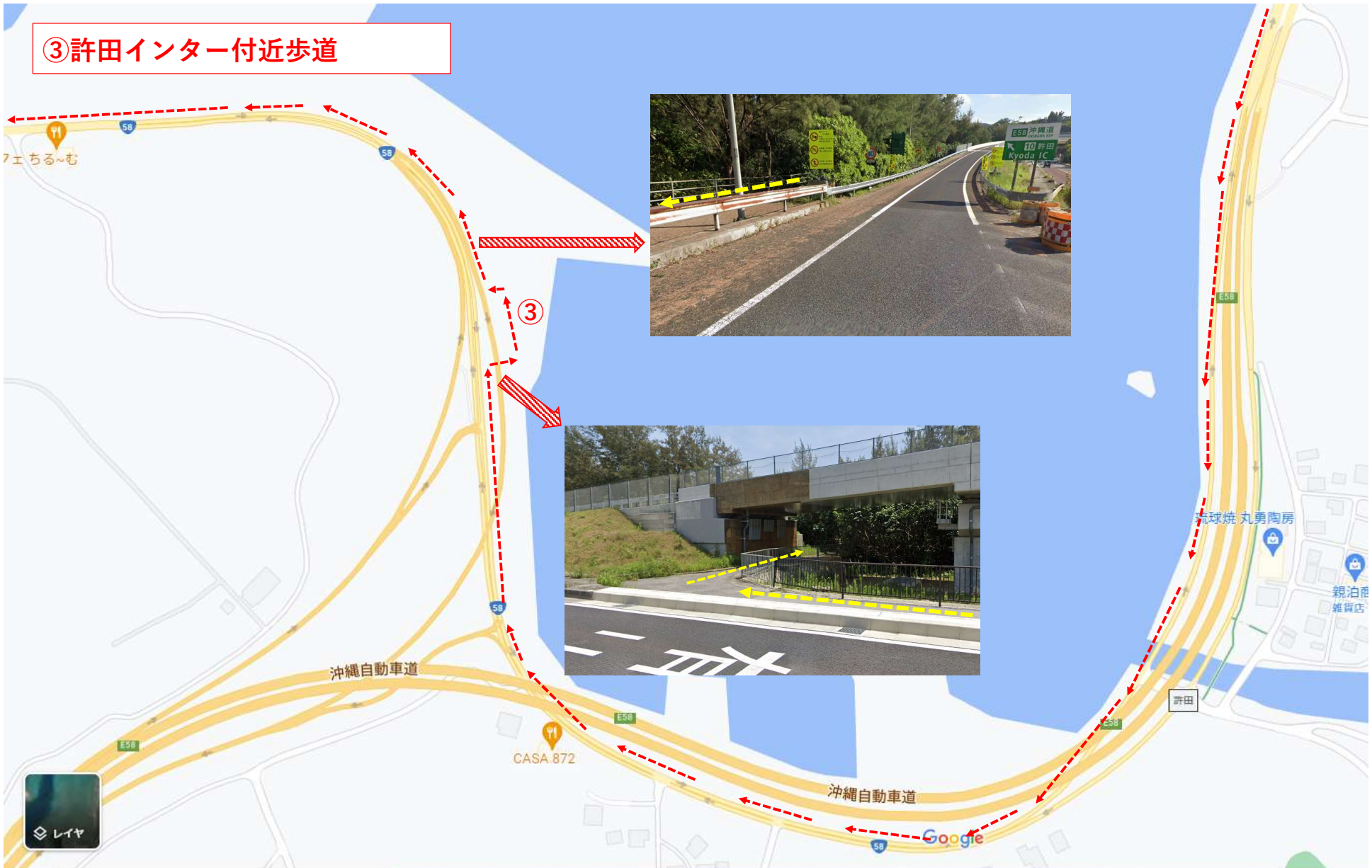




## ② 21世紀の森前交差点付近



### ③許田インター付近歩道





#### ④ 県民の森入口・BSスタート地点



# 安富祖地区コース図 (変更) 2023年02月06日



ダイヤモンド

御菓子屋敷 恩納店

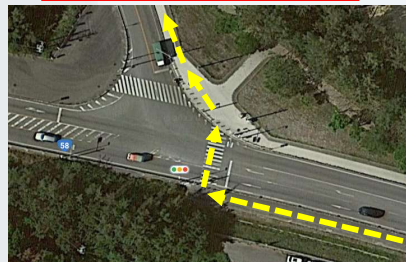
ルズ沖縄

⑥



みゆきハマリゾート

⑥ 恩納南バイパス入口交差点



ローソン 恩納安富祖

Livefish

沖縄電力(株) 安富祖変電所

ホテル みゆきビーチ



アカティータ・バンタタ焼けの丘

Ryukyu Beef & Beer

⑤ ローソン 恩納安富祖



Umito Plage The Atta Okinawa

恩納村立安富祖小

Mamma Lella (マンマレッタ) cucina...

④ B.S 隊集合及びスタート地点

グランディール プールヴィラ恩納7

県民の森

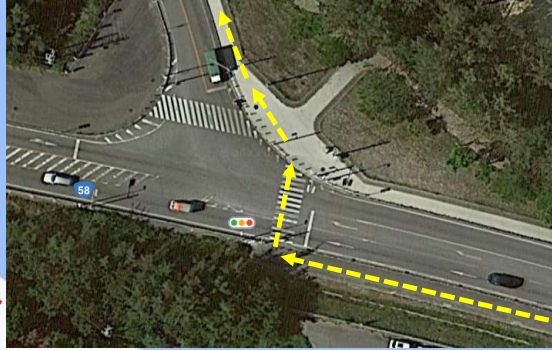
※ B S 隊は、安富祖小学校手前横断歩道まで左側通行し、進行方向右側に横断、V S 隊と合流、右側通行する  
立哨は、与那原第 1 団

安富祖小学校





⑤ ローソン恩納安富祖店 ⑥ 恩納南バイパス入口交差点



V S ・ B S 隊は、恩納南バイパス入口交差点を横断し右側通行へ

V S ・ B S 隊はローソン恩納安富祖店前を横断



おんなサンセット海道

浜原(亀之浜)

Elly's cafe  
(エリーズカフェ)  
臨時休業

犬走る茶屋

ローソン銀行ATM  
恩納安富祖共同出張所  
ローソン 恩納安富祖店  
コンビニエンスストア

ローソン 恩納安富祖店  
コンビニエンスストア



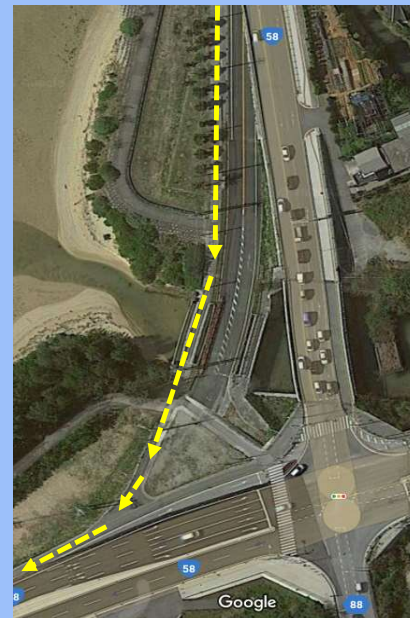
Google

地図データ ©2023

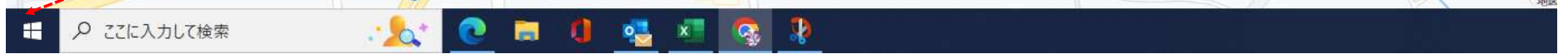
⑦恩納バス停付近

⑧恩納南バイパス入口交差点

直進しないよう左折させる

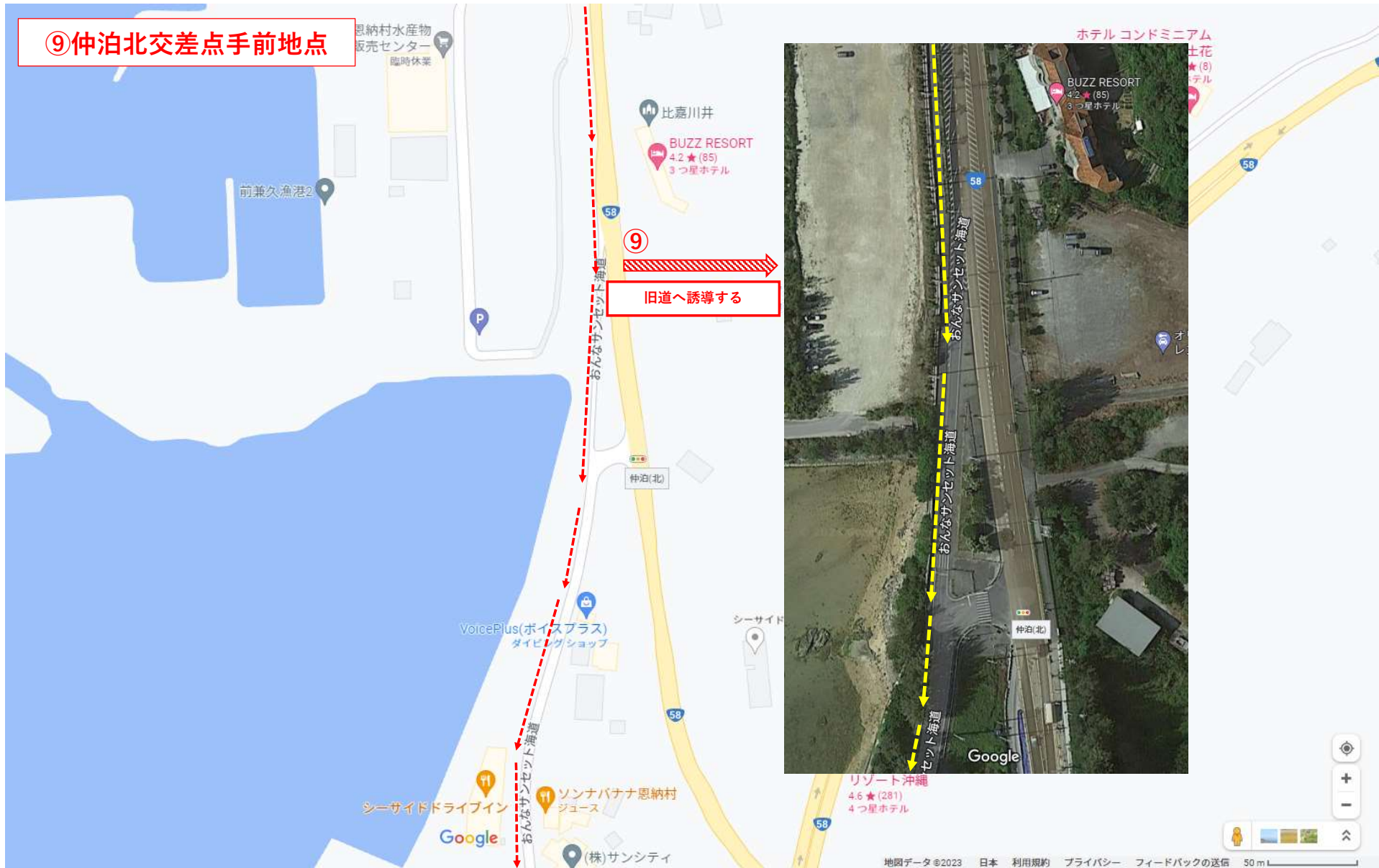


沖縄科学技術  
大学院大学 Seaside...



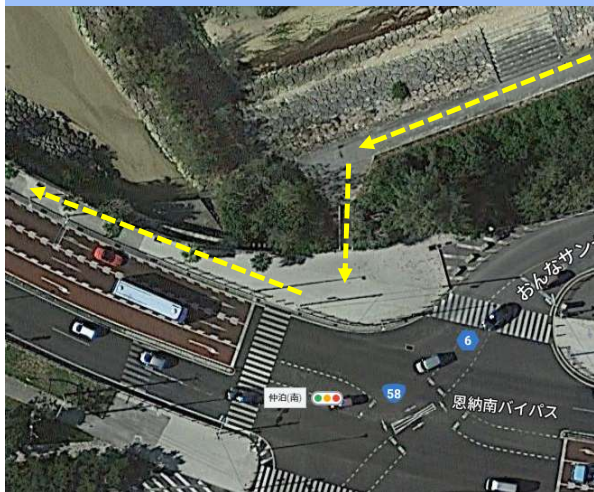


⑨仲泊北交差点手前地点



旧道へ誘導する

# ⑩ 仲泊海産物料理店



仲泊南交差点まで歩道が無いので防波堤へ誘導する



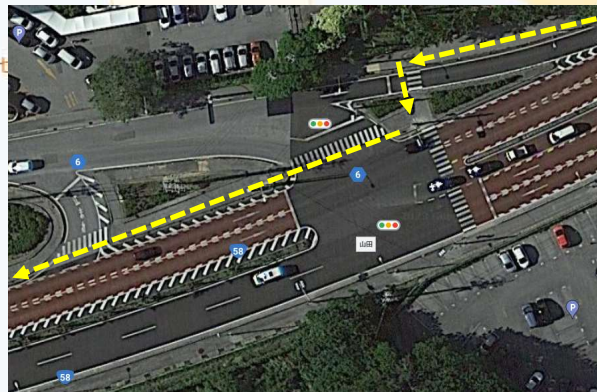
Google

地図データ



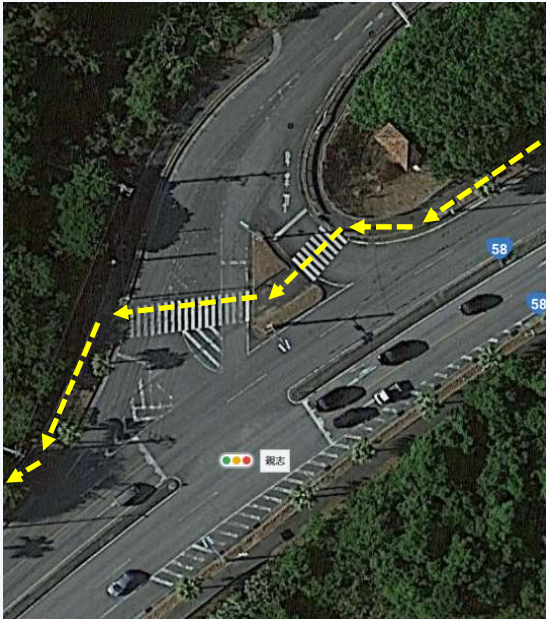


# ⑪ 山田交差点

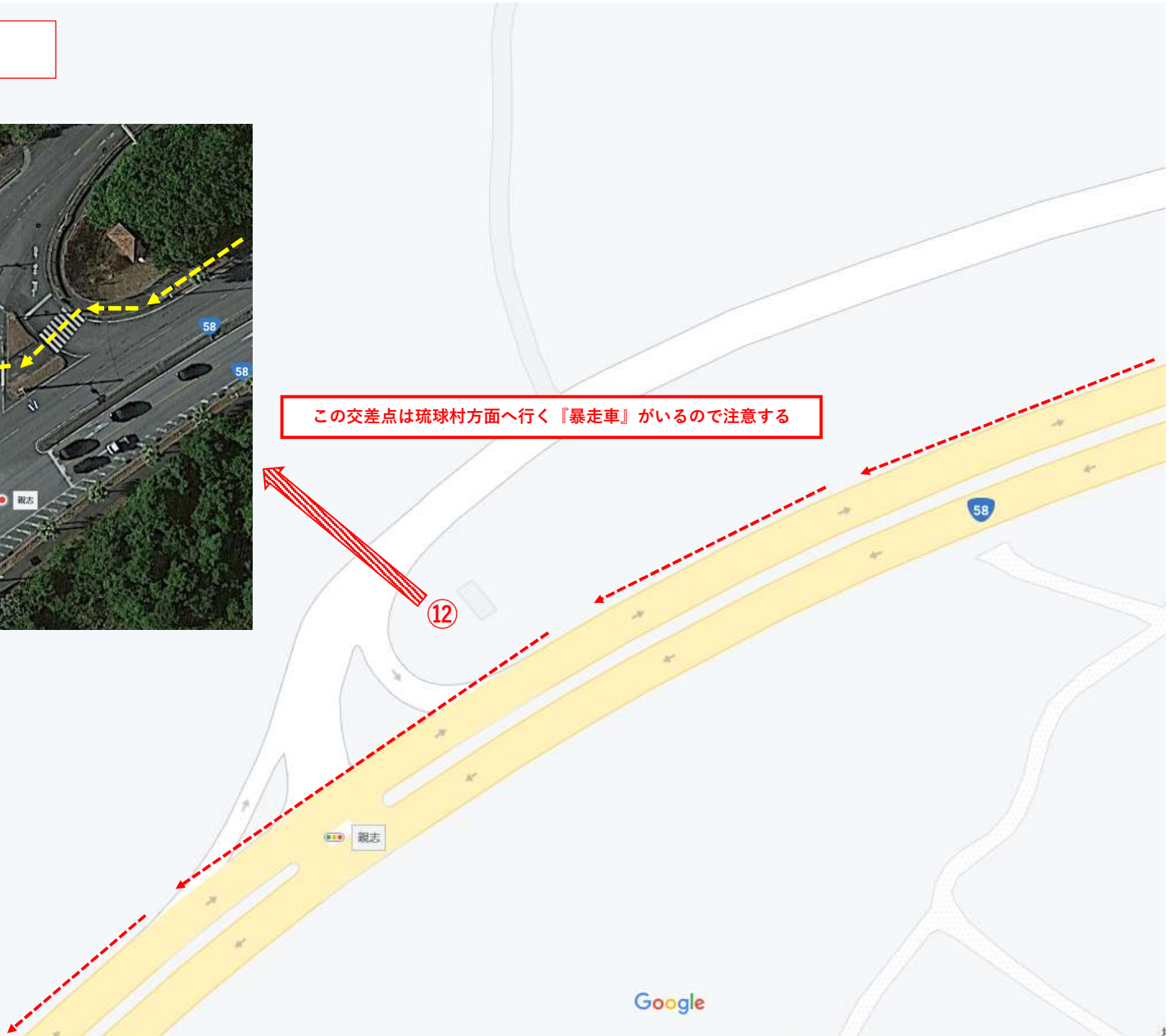


読谷方面へ行かないように、58号線へ誘導する

⑫親志交差点



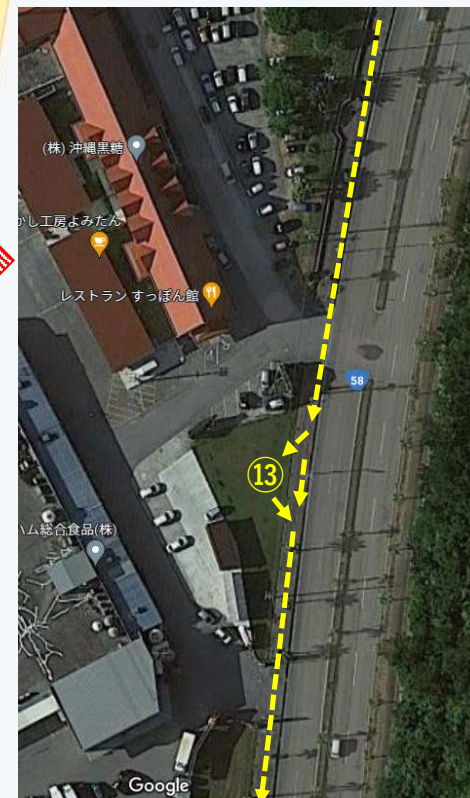
この交差点は琉球村方面へ行く『暴走車』があるので注意する





⑬親志交差点

このポイントは休憩用です。  
そのまま素通りしてもOKです。



Google

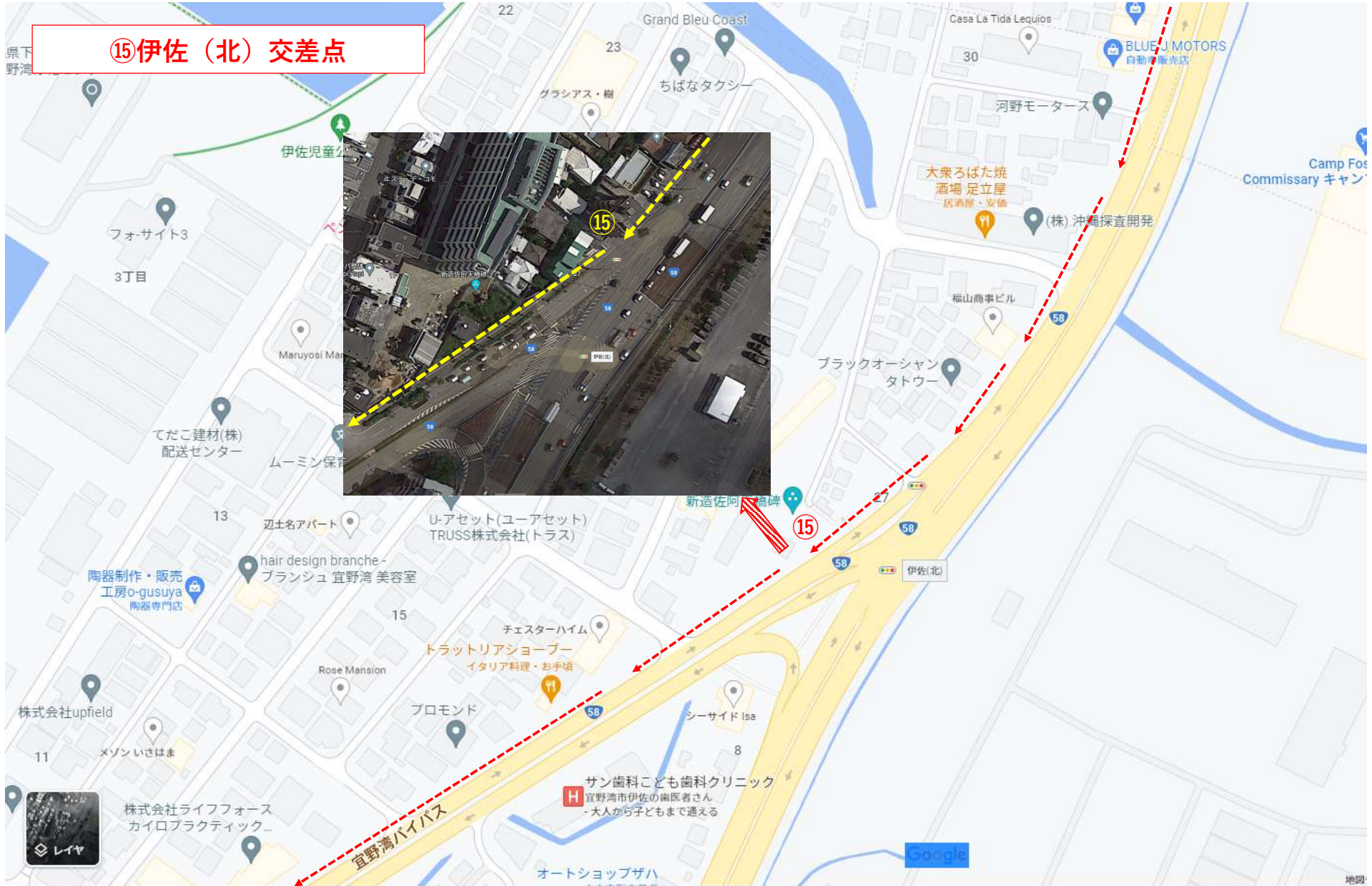


⑭嘉手納ロータリー旧道入口





⑮伊佐(北) 交差点



①⑥ 宜野湾マリーナ・ゴール地点



BS・VS隊  
ゴール地点

宜野湾マリーナ駐車場は  
(¥300 / 1回)  
有料になります。ご注意ください

